



Art culinaire  
2017 - 2018

fabrication  
française  
CERTIFIÉE ISO 14001

**INVICTA**

Plus beau. Plus chaud. Moins cher.



<b>05</b>		Expertise et Design.
<b>06</b>		Cocottes rondes.
<b>07</b>		Cocottes ovales.
<b>08</b>		Cocottes spécifiques.
<b>09</b>		Casseroles & poêle.
<b>10</b>		Plats.
<b>11</b>		Grils.
<b>12</b>		Spécialités.
<b>13</b>		Spécialités régionales.



# Un savoir-faire unique.

## Fondeur-émailleur français.

Implantée depuis 1924 à Donchery, dans la région Champagne-Ardenne, Invicta conçoit et produit des cocottes en fonte pour le plus grand plaisir des amateurs de saveurs culinaires authentiques.

En effet, ce n'est plus un secret, la fonte reste le meilleur matériau pour cuisiner car elle diffuse uniformément la chaleur et la conserve longtemps.

Le goût et les arômes restent intenses et les couleurs naturelles des aliments sont préservées.

fabrication  
française



# Une qualité irréprochable associée à un design fonctionnel et coloré.



Bouton en inox pour **résister**  
aux fortes températures du four.



Anses larges pour **faciliter**  
la prise en main.



Couvercle à réserve d'eau  
et à picots intérieurs pour **assurer**  
un arrosage homogène et continu.



**Fonte émaillée**  
Intérieur noir mat et extérieur  
avec 3 couches d'émail  
pour **un entretien facile.**

Compatible avec **toutes les sources**  
de chaleur y compris l'induction.



# COCOTTES

## RONDES



bleu réglisse



rubis



taupe



noir mat

RÉFÉRENCE	DIAMÈTRE	CONTENANCE	NOMBRE DE PERSONNES
40218	ø 18 cm	1,8 l	2
40220	ø 20 cm	2,5 l	2/4
40222	ø 22 cm	3,1 l	4
40224	ø 24 cm	4,0 l	4/6
40226	ø 26 cm	5,0 l	6
40228	ø 28 cm	6,1 l	6/8
40232	ø 32 cm	8,8 l	10



fabrication  
française

# COCOTTES

## OVALES



noir mat



rubis



taupe



bleu réglisse

RÉFÉRENCE	DIAMÈTRE	CONTENANCE	NOMBRE DE PERSONNES
40327	ø 27 cm	4,0 l	4/6
40329	ø 29 cm	5,0 l	6
40331	ø 31 cm	6,0 l	6/8
40333	ø 33 cm	7,1 l	8/10
40335	ø 35 cm	8,5 l	10



fabrication  
française

# COCOTTES

## RONDES "VISUEL"

RÉFÉRENCE	DIAMÈTRE	DIMENSIONS HORS TOUT	CONTENANCE	POIDS
3518	ø 18 cm	L 25 x l 19 x h 13 cm	1,9 l	2,3 kg
3520	ø 20 cm	L 27,5 x l 21 x h 14 cm	2,3 l	2,6 kg
3524	ø 24 cm	L 32 x l 25 x h 15 cm	3,8 l	3,6 kg
3528	ø 28 cm	L 36 x l 29 x h 17 cm	6,3 l	5,2 kg



taupe



## VAP'FONTE

Une cocotte en fonte pour mijoter, associée à un panier vapeur pour cuisiner diététique.

Idées de combinaisons sens dessus-dessous :

- De bas en haut : viande mijotée dans la cocotte, petits légumes cuits aux saveurs du mijotage dans le panier en verre.
- De haut en bas : dans le panier vapeur, un poisson cuit aux saveurs d'une julienne de légumes lentement mijotée dans la cocotte.



taupe

RÉFÉRENCE	DIAMÈTRE	DIMENSIONS HORS TOUT	CONTENANCE	POIDS
3622	ø 20 cm	L 28 x l 23 x h 18,5 cm	4,5 l	3,7 kg
3624	ø 24 cm	L 32 x l 27 x h 22,5 cm	7,5 l	5,8 kg



Jusqu'à 180°C



# SÉRIE 4 CASSEROLES



noir

RÉFÉRENCE 30440

DIAMÈTRE	DIMENSIONS HORS TOUT	CONTENANCE	POIDS
ø 14 cm	L 31 x l 14 x h 9,5 cm	0,8 l	1,2 kg
ø 16 cm	L 33 x l 17 x h 10 cm	1,2 l	1,4 kg
ø 18 cm	L 35 x l 20 x h 10 cm	1,7 l	1,7 kg
ø 20 cm	L 37 x l 22 x h 12 cm	2,4 l	2,2 kg



# POÊLE 2 BECS



rubis

RÉFÉRENCE	DIMENSIONS HORS TOUT	CONTENANCE	POIDS
30126	L 45 x l 28 x h 7 cm	1,5 l	2,1 kg



fabrication  
française

# PLATS



## OVALES

RÉFÉRENCE	DIAMÈTRE	DIMENSIONS HORS TOUT	CONTENANCE	POIDS
30601	ø 20 cm	L 25,5 x l 15,5 x h 5,5 cm	0,5 l	1,1 kg
30602	ø 27,5 cm	L 34 x l 21 x h 6,5 cm	1,2 l	2,1 kg



rubis



taupe



rubis

## À GRATIN

RÉFÉRENCE	DIAMÈTRE	DIMENSIONS HORS TOUT	CONTENANCE	POIDS
34503	MM	L 33,5 x l 21,5 x h 5,5 cm	2 l	2,4 kg
34501	GM	L 40 x l 26 x h 7 cm	4 l	4,3 kg

## RECTANGULAIRES



rubis

RÉFÉRENCE	DIAMÈTRE	DIMENSIONS HORS TOUT	CONTENANCE	POIDS
30501	PM	L 27,5 x l 14 x h 4 cm	0,7 l	1,6 kg
30502	MM	L 34 x l 18 x h 5 cm	1,5 l	2,6 kg
30503	GM	L 39,5 x l 22 x h 5,5 cm	2 l	3,8 kg



fabrication  
française

# GRILS



Gril rond  
Manche fil rabattable

Réf. 32710 - Noir

L 25,5 x l 25,5 x h 3 cm - 1,4 kg



Gril carré  
Manche bois

Réf. 32770 - Noir

L 45 x l 25,5 x h 4 cm - 1,8 kg



Gril carré  
Manche fil rabattable

Réf. 32720 - Noir

L 27,5 x l 25,5 x h 3 cm - 1,6 kg



Gril rectangle  
Manche fil rabattable

Réf. 32700 - Noir

L 37,5 x l 22,5 x h 3 cm - 2,1 kg



Gril rectangle grand modèle  
Double poignée

Manche fil rabattable

Réf. 32730 - Noir

L 51 x l 27 x h 3 cm - 4,1 kg



fabrication  
française

# SPÉCIALITÉS

---



## CHAUDRON ARDENNAIS

Cocotte en fonte émaillée ø 40 cm  
Couvercle en tôle émaillée.

Grande capacité : 12,5 l  
Réf. 3084

L 51 x l 41 x h 23 cm - 12 kg

noir

---



## WOK

Livré avec couvercle, grille,  
baguettes et livret de recettes  
Réf. 1019

L 40 x l 34 x h 22 cm - 5 kg

noir

---



## CRÊPIÈRE

Livrée avec un râteau à crêpe  
Réf. 32800

ø 32 cm - L 32 x l 43 x h 0,5 cm - 2,8 kg

noir

---



fabrication  
française



# FONDUE

## CAQUELONS SAVOYARDS



RÉFÉRENCE	DIAMÈTRE	DIMENSIONS HORS TOUT	CONTENANCE	POIDS
1029	ø 20 cm	L 32 x l 21 x h 9 cm	2,2 l	2,6 kg
1021	ø 24 cm	L 36 x l 24 x h 9 cm	2,8 l	3,3 kg



fabrication  
française

## RÉCHAUD

Pour caquelons savoyards ø 20 et ø 24 cm.  
Livré avec socle bois, fonctionne avec pâte  
ou alcool à brûler.  
Réf. 1022

ø 23 x h 11 cm - 2,3 kg



noir

# FONDUE

## BOURGUIGNONNE



Standard  
Pot ø 14 cm  
Réf. 1003

L 21 x l 17 x h 20 cm - 1,1 l - 3,5 kg



Brunch  
Pot ø 16 cm  
Réf. 1014

L 22 x l 19 x h 20 cm - 1,3 l - 4,2 kg



rubis



noir

rubis



rubis

Kit Brunch. Pot livré avec plateau tournant en bois  
6 coupelles, réchaud en fonte, brûleur pâte ou alcool,  
collerette anti-projections, 6 fourchettes à fondue.  
Réf. 1024

ø 40 x h 26 cm - 7,6 kg

fabrication  
française



## ACCESSOIRES OPTIONNELS



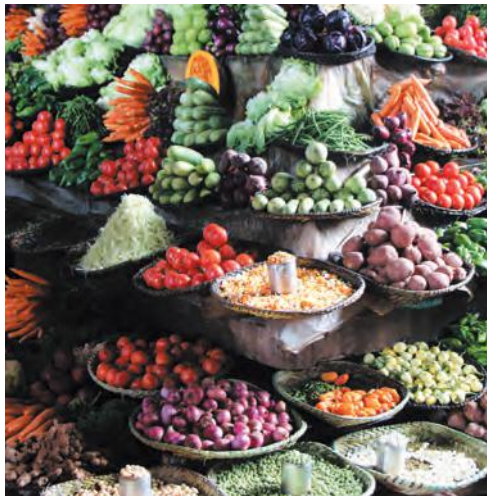
Pâte à brûler  
Réf. 1090



Brûleur pâte ou alcool  
Réf. 1091







# **INVICTA**

Plus beau. Plus chaud. Moins cher.

ZONE INDUSTRIELLE / LIEU DIT LA GRAVETTE - 08350 DONCHERY - FRANCE

Tél. +33 (0) 3 24 27 71 71 - Fax. +33 (0) 3 24 26 62 42

[www.invicta.fr](http://www.invicta.fr)

